



Elster AS3000

Description du compteur

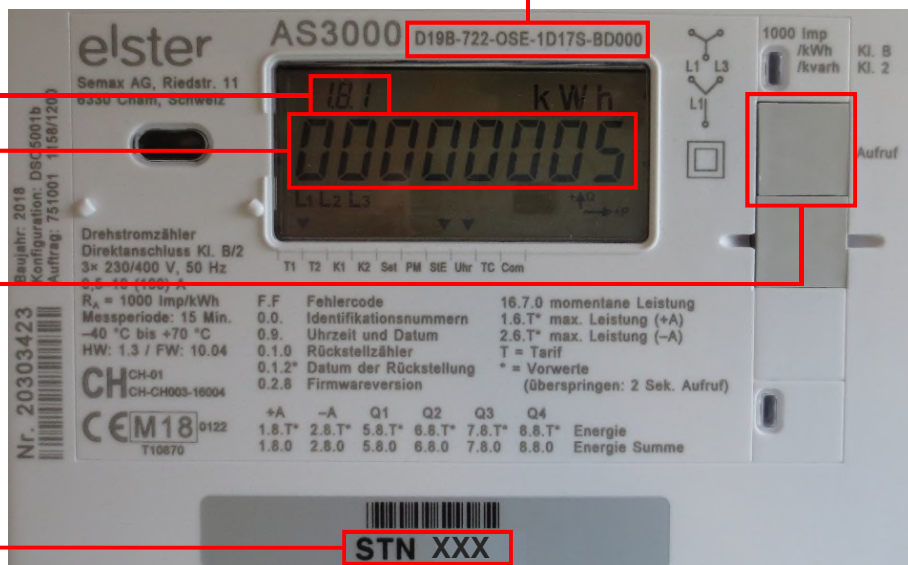
Type du compteur

N° de cadran

Index (consommation)

Touche pour défiler
les index et cadrans

N° de compteur



Signification des cadrans et lecture du compteur

16.7.0 :	Puissance actuelle	1.8.0 :	Consommation totale
	Si l'index n'est pas à 0, il y a consommation	2.8.1 :	Injection haut tarif
1.8.1 :	Consommation haut tarif	2.8.2 :	Injection bas tarif
1.8.2 :	Consommation bas tarif	2.8.0 :	Injection totale

Pour changer de cadran, presser la touche en haut à droite de l'écran.

Pour les clients en simple tarif, la consommation s'enregistre sur le code 1.8.2.