



Landis+Gyr ZMD120

Description du compteur

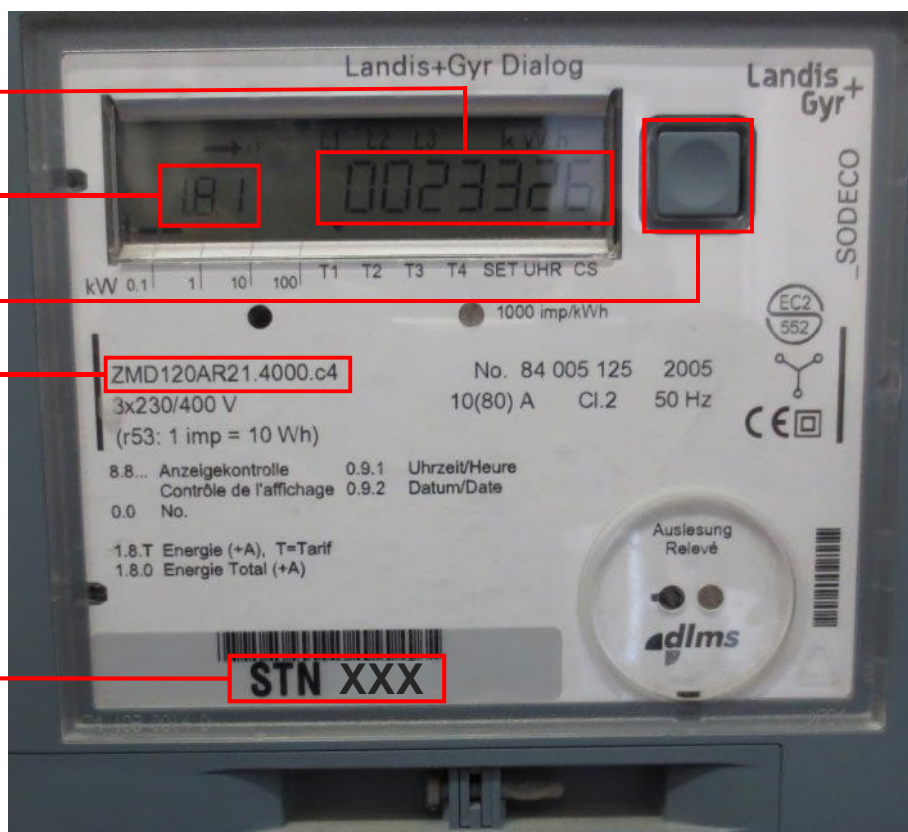
Index (consommation)

N° de cadran

Touche pour défiler
les index et cadrans

Type du compteur

N° de compteur



Signification des cadrans et lecture du compteur

1.8.1: Consommation haut tarif

1.8.2: Consommation bas tarif

Pour changer de cadran, presser la touche grise.

Pour les clients en simple tarif, la consommation s'enregistre en principe sur le 1.8.2.